



Уважаемые участники!

Для нас важно, чтобы Ваше участие в Конференции было комфортным и продуктивным, поэтому мы подготовили настоящую памятку с информацией о важных организационно-технических аспектах участия.

Конференция пройдет в смешанном формате:

- **очно** на площадке Российского университета дружбы народов по адресу: Москва, ул. Миклухо-Маклая, 6
- и **онлайн** на платформе <https://criticalconf.ru>

РЕГИСТРАЦИЯ НА КОНФЕРЕНЦИЮ

Участие в мероприятии для специалистов бесплатное.

Для участия Вам необходимо пройти регистрацию на сайте <https://fdiagnostic.confreg.org>.

Для очных участников также доступна опция **«Участие с полным комплектом материалов конференции»** (программа, сборник тезисов, информационные материалы партнеров, другие информационные и сувенирные материалы) — **2500 рублей**

Оплатить участие с материалами Вы можете в Личном кабинете после регистрации.

Нажмите на кнопку РЕГИСТРАЦИЯ на правой панели сайта.

Вы попадете на страницу регистрации, где Вам нужно подтвердить Ваше согласие с Пользовательским соглашением, Договором оферты, а также согласие на обработку персональных данных.

Заполните открывшуюся форму регистрации.

ЛИЧНЫЙ КАБИНЕТ

После успешного завершения регистрации Вы попадете в Ваш Личный кабинет на сайте.

В Личном кабинете Вы сможете перейти на онлайн-трансляции мероприятия, посетить виртуальную выставку, еще раз ознакомиться с программой конференции.

Также в Личном кабинете после мероприятия будут размещены Ваши сертификаты.

Дальнейшая информация предназначена для специалистов, планирующих дистанционное участие.

ВХОД НА КОНФЕРЕНЦИЮ

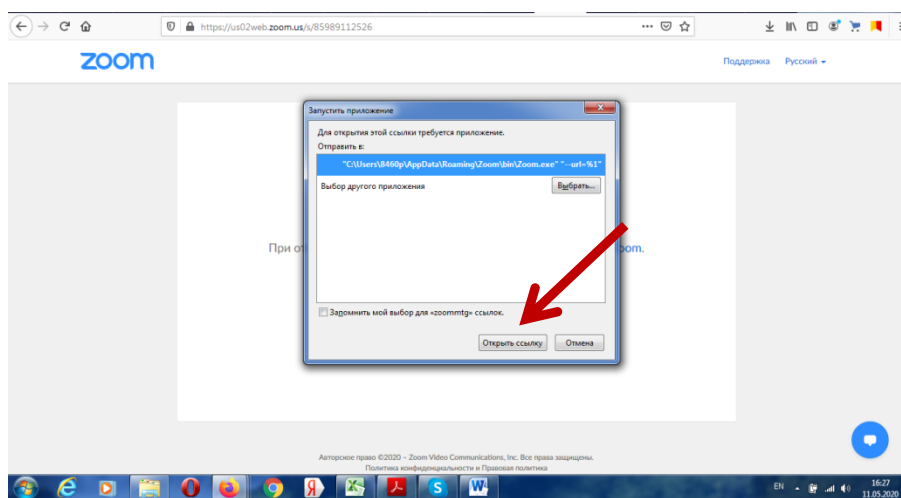
На главной странице в Вашем Личном кабинете Вы увидите экраны-кнопки для перехода на трансляцию.

1. Для более удобного перехода к трансляциям мы рекомендуем заранее установить на Ваш компьютер приложение Zoom здесь <https://zoom.us/download> .

<https://criticalconf.ru>

Если Вы этого не сделали, программа сама предложит Вам установить приложение на Ваш компьютер. Вам останется только подтвердить установку и открыть приложение.

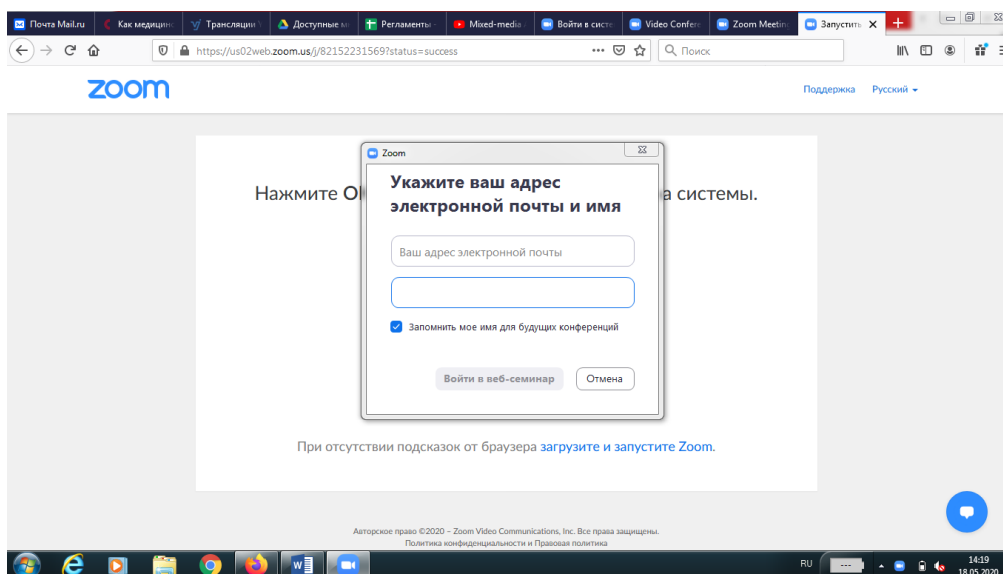
2. При нажатии на кнопку соответствующей секции Вы попадете на страницу открытия Zoom



3. Нажмите кнопку **Открыть ссылку** в нижней части диалогового окна.

4. Далее введите Ваши фамилию, имя и отчество, а также адрес электронной почты в появившемся окне.

ВАЖНО! Обязательно при каждом входе в виртуальный конференц-зал указывайте **адрес электронной почты**, который Вы вводили при регистрации на сайте конференции. Это необходимо для Вашей идентификации и в дальнейшем присвоения кодов НМО.



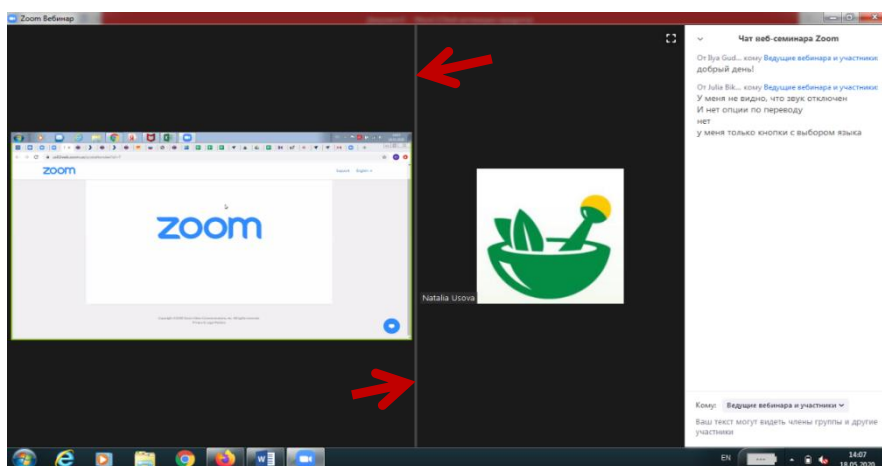


5. Нажмите на кнопку **Войти в веб-семинар**.

6. **ВАЖНО!** Не рекомендуется смотреть трансляцию через браузер (только через приложение Zoom), т.к. в этом случае возможны проблемы с отображением окон контроля присутствия.

ОСНОВНОЙ ВИД

1. Во время докладов Вы сможете одновременно видеть докладчика – в окне справа – и его презентацию в окне слева.



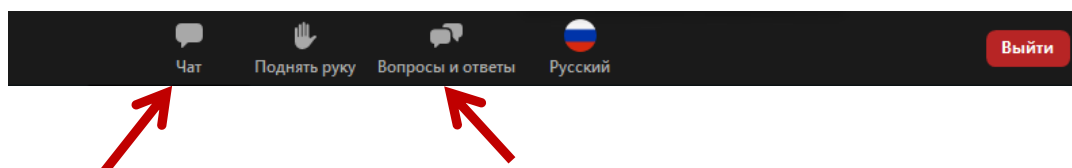
Части экрана разделены полосой, двигая которой Вы сможете регулировать размер видео докладчика и презентации.

ЗВУК И ВИДЕО

1. Обращаем Ваше внимание, что звук и видео у участников по умолчанию отключены.
2. У участников нет возможности включить видео.

ОСНОВНЫЕ ИНСТРУМЕНТЫ

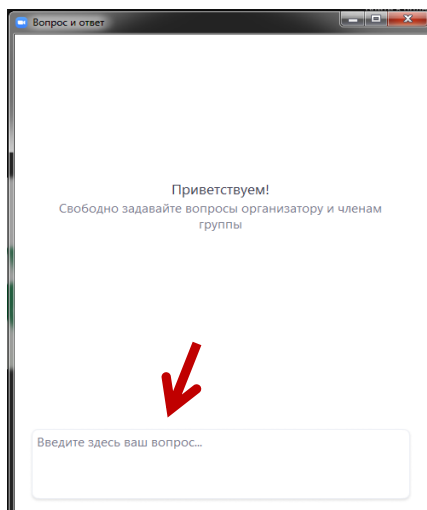
1. Основные инструменты, которыми Вы можете пользоваться для общения во время конференции, расположены на нижней панели.



2. Кнопка **Чат** дает возможность написать сообщение модератору, если у Вас возникли организационные или технические вопросы.



3. **Вопросы и ответы** – если Вы хотите задать вопрос докладчику, воспользуйтесь этой функцией и введите Ваш вопрос в появившемся окне.



ПЕРЕХОД В ДРУГОЙ ЗАЛ

Если Вы хотите посетить заседание в другом зале, выйдите из текущего зала и повторите процедуру входа в зал, нажав на соответствующую кнопку в Личном кабинете.

Желаем Вам продуктивной работы на конференции!

**По всем вопросам, пожалуйста, обращайтесь
в Технический секретариат:**

Тел.: +7 (499) 390 34 38

E-mail: criticalconf@confreg.org

<https://criticalconf.ru>